

# Инструкция по эксплуатации

## Радиоприемник для жалюзи 230V

Радиоприемник для жалюзи 230V – это устройство приема радиосигнала управления для электроприводов 230 вольт от переносных и настенных радиопередатчиков.

### 1. Технические характеристики



Рабочее напряжение: 230 Вольт / 50 Гц

Максимальный ток нагрузки: 3 А

Рабочая температура реле: -20°C до +60°C

Габаритные размеры реле: 80 x 52 x 30 мм

Частота радиосигнала: 433,92 МГц

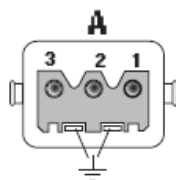
Степень защиты: IP 44

Максимальное количество радиопередатчиков: 20 шт

### 2. Подключение

Подключите Радиоприемник для жалюзи 230V к штекерным разъемам, согласно схеме.

Разъем СТАК 3 радиоприемника (серого цвета) для подключения электропривода



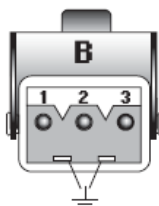
1 – Нейтраль привода

2 – Фаза L1 ▲ вращения привода

3 – Фаза L2 ▼ вращения привода



Разъем STAS 3 радиоприемника (черного цвета) для подключения линии 230 вольт



1 – Нейтраль линии

2 – Фаза линии

3 – пусто



*... Внимание: Количество электроприводов при групповом подключении к радиоприемнику (при наличии у электроприводов возможности параллельного подключения) зависит от их суммарной максимальной мощности и не должно превышать 3А. Установка, проверка и подключение к сети 230В может осуществляться только электриками с соответствующим допуском! Все подключения производите только при отключенном напряжении! Примите все меры безопасности против случайного включения сети во время проведения монтажных работ! Работоспособность гарантируется при выполненном по всем правилам монтаже и достаточном напряжении электросети в диапазоне: 207-265В.*

### 3. Настройка Радиоприемника для жалюзи 230V



.... Внимание: Дальность приема сигнала радиуправления ограничивается законоположениями для радиоустройств и строительными условиями. Обратите внимание при проектировке на то, чтобы был обеспечен уверенный прием радиосигналов.

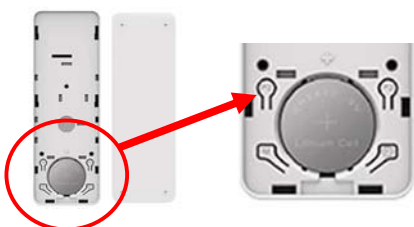
#### **3.1 Запись радиопередатчиков в Радиоприемник для жалюзи 230V**



.... Внимание: Для избежание ошибок при программировании следите за тем, чтобы в момент записи первого передатчика только один программируемый Радиоприемник для жалюзи 230 V был подключен к сети!!!



1. Подайте питание на Радиоприемник для жалюзи 230V



2. Переведите радиоприемник в режим программирования путем нажатия клавиши «P2» на передатчике (обратная сторона передатчика или под крышкой батарейного отсека). На некоторых передатчиках клавиша «P2» отсутствует. В этом случае данная команда организована одновременным коротким нажатием клавиши «СТОП» и «ВВЕРХ» радиопередатчика.



.... Внимание: Каждое нажатие кнопки в режиме программирования сопровождается кратковременным вращением двигателя. Будьте внимательны и при каждом нажатии дождитесь отклика устройства. Рекомендуемое время между нажатиями кнопок в режиме программирования не менее 1 с.



3. Нажмите комбинацию клавиш «P2» - «P2» - «Вверх»

#### **3.2 Запись дополнительных радиопередатчиков**



Записанный пульт

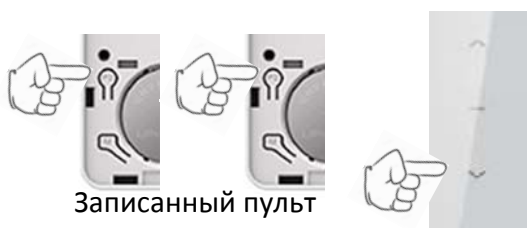


Новый пульт

Нажмите «P2» – «P2» на записанном радиопередатчике

Нажмите на «P2» на новом радиопередатчике

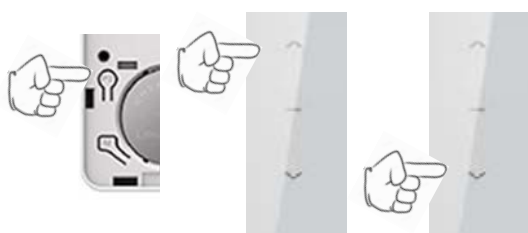
### 3.3 Удаление дополнительных радиопередатчиков



Нажмите «P2» – «P2» на записанном радиопередатчике

Нажмите на «Вниз» на удаляемом радиопередатчике

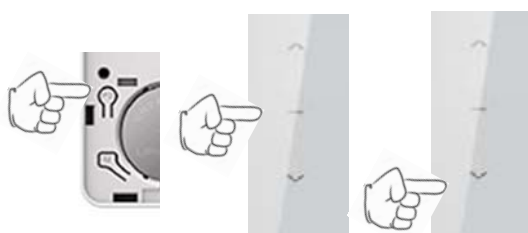
### 3.4 Изменение режима управления конструкцией



Включение / выключение функции жалюзи

«P2» – «Вверх» – «Вниз»

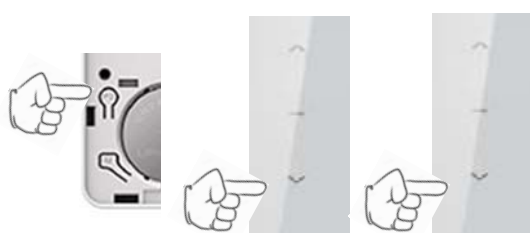
### 3.5 Изменение направления вращения электропривода



Включение / выключение функции жалюзи

«P2» – «Стоп» – «Вниз»

### 3.6 Изменение функции работы с датчиком солнца



Включение / выключение функции солнца

«P2» – «Вниз» – «Вниз»

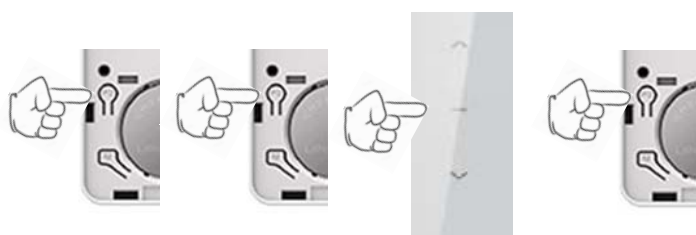
### 3.7 Изменение функции работы с датчиком ветра



Включение / выключение функции ветер

«P2» – «Вверх» – «Вверх»

### 4. Возврат к заводским настройкам (полное обнуление)



Полное обнуление радиоприемника

«P2» – «P2» – «Стоп» – «P2»



*... **Внимание:** Данную операцию производить только с одним подключенным к питанию приемником. Приемники, которые будут находиться в зоне действия радиопередатчика также будут "обнулены".*



*... **Внимание:** Приемник поддерживает команды с метеостанции D116W или D118W Солнце – Ветер – Дождь, при условии их работы в режиме Mode 2 (см. инструкцию к метеостанции). Приемник поддерживает команды поворота ламелей новых серий пультов управления, на которых данные командные кнопки выделены отдельно. При этом переводить приемник в режим жалюзи не требуется.*